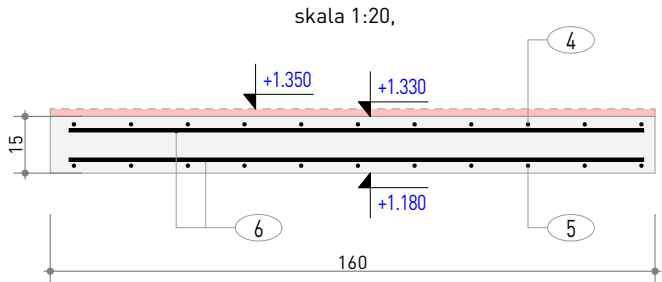


WYKAZ ZBROJENIA														
Pozycja	Nr pręta	Średnica		Długość	Liczba w elem.	Liczba elem.	Liczba ogólna	Długość elementu						
		stal glad.Ø	stal zebr. #					St3S (A-I)			B500SP (A-IIIN)			
								6	8	10	10	12	16	20
		[mm]	[mm]	[m]	[szt.]	[szt.]	[szt.]	[m]			[m]			
	1		12	5,05	12	1	12					60,60		
	2		12	3,67	12	1	12					44,04		
	3		12	4,15	12	1	12					49,80		
	4		12	3,26	12	1	12					39,12		
	5		12	1,60	12	1	12					19,20		
	6	8		1,55	105	1	105		162,75					
	7		12	4,87	12	1	12					58,44		
	Długość ogólna wg średnic						[m]	0,00	162,75	0,00	0,00	271,20	0,00	0,00
	Masa 1m pręta						[kg]	0,22	0,40	0,62	0,62	0,89	1,58	2,47
	Masa prętów wg średnic						[kg]	0,00	64,29	0,00	0,00	240,83	0,00	0,00
	Masa prętów wg rodzajów stali						[kg]	64,29			240,83			
	Masa całkowita						[kg]	305,11						

Przekrój A-A

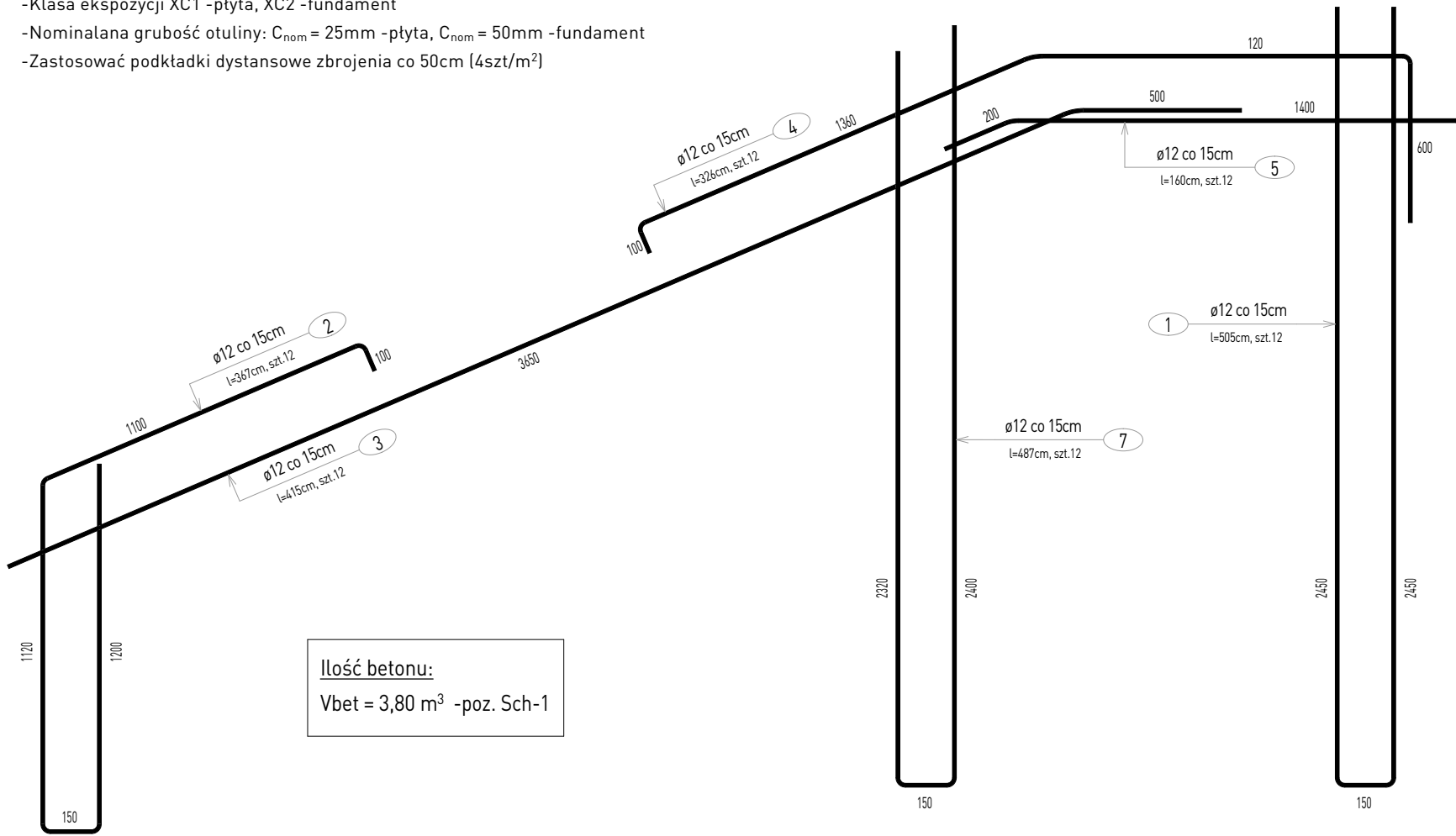


Beton: C20/25 (B25)

Stal: A-IIIN, B500SP -stal konstrukcyjna

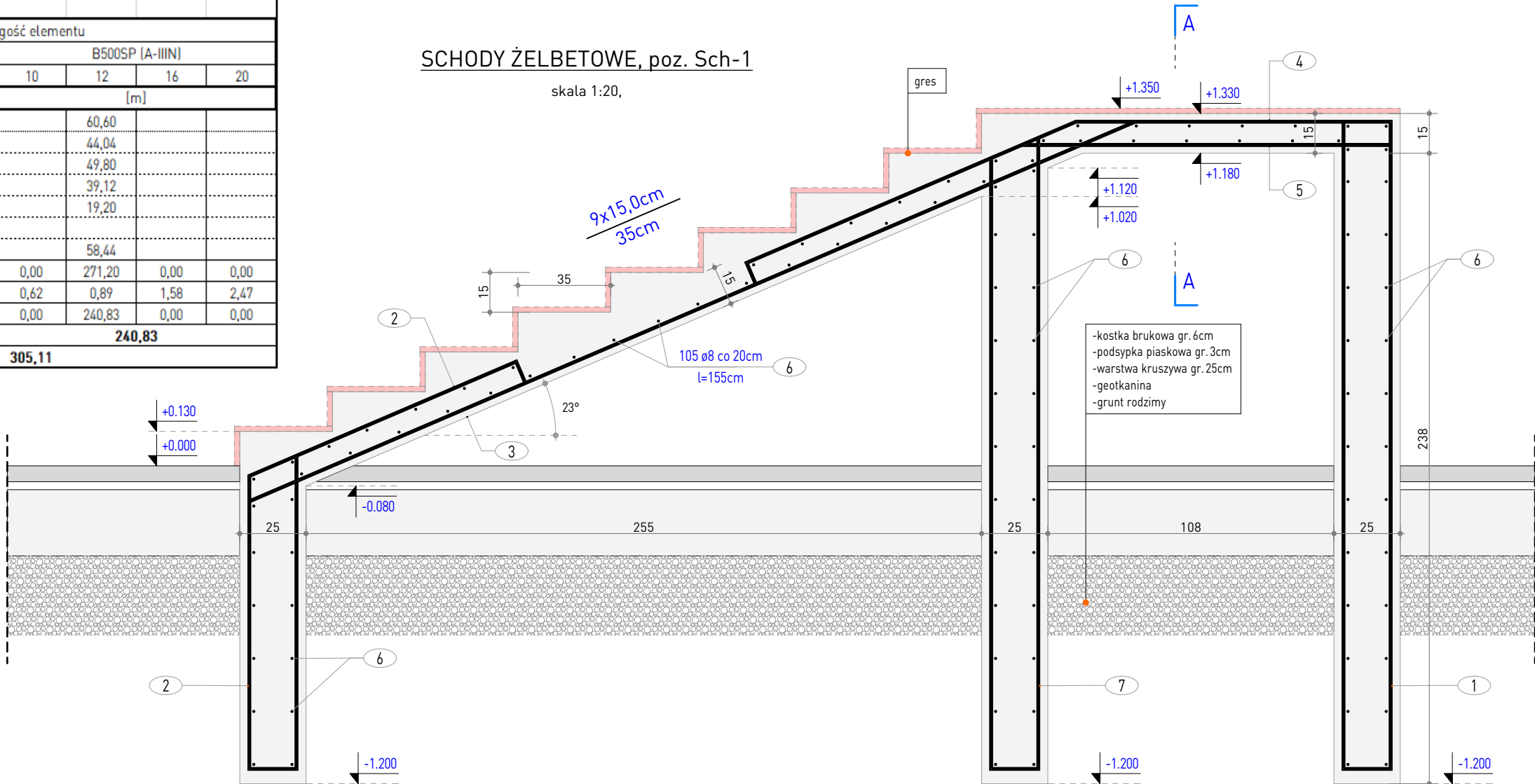
A-I, ST3SX -zbrojenie rozdzielcze

- Klasa konstrukcji S4
- Klasa ekspozycji XC1 -plyta, XC2 -fundament
- Nominalana grubość otuliny: C_{nom} = 25mm -plyta, C_{nom} = 50mm -fundament
- Zastosować podkładki dystansowe zbrojenia co 50cm (4szt/m²)



SCHODY ŻELBETOWE, poz. Sch-1

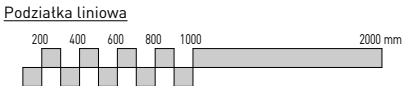
skala 1:20,



Uwagi

- Średnica gięcia prętów o średnicy do 16mm - 4 Ø, powyżej 16mm - 7 Ø
- Zbrojenie wieńców oraz belek wg. oddzielnego rysunku
- Zastosować podkładki dystansowe zbrojenia co 300 mm

Szerokość biegu schodów 160cm



Wszystkie prawa zastrzeżone. Łącznie z prawem reprodukcji lub udostępnienia osobom trzecim tego rysunku lub jego części bez wyraźnego upoważnienia autora Biura Projektowego Draft (Dz.U. 24/1934 poz.80 art. 115-118)

Rewizje nr/data:

Temat rewizji – krótki opis:

Jednostka Projektowa:

DRAFT

Tworzymy Nową Przestrzeń

DRAFT ENGINEERS SP. Z O.O.

Ul. Krakowska 21
32-065 Krzeszowice
www.biurodraft.com.pl
i:biuro@biurodraft.com.pl

Nazwa inwestora:

Gmina Wolbrom
ul. Krakowska 1, 32-3340 Wolbrom

Nazwa obiektu budowlanego:

Przebudowa i rozbudowa budynku szkoły podstawowej w Wolbromiu

Adres obiektu budowlanego:

Wolbrom, ul. Pod Lasem 1

Branża:

KONSTRUKCJA

Stadium:

PROJEKT WYKONAWCZY

Funkcja:

Imię i nazwisko:

Nr uprawnień i specjalizacja:

Podpis:

Projektant:

mgr inż. Damian Biatas

Sprawdzający:

inż. Rafat Dudek

Nr działek inwestycji:

5126

Nr projektu:

656/PA-K/03/2025

Data opracowania:

2025
marzec

Rysunek opracował:

Nazwa Rysunku:

KONSTRUKCJA SCHODÓW ZEWNĘTRZNYCH

Skala:

Nr rys.

K-02